



**ขั้นตอนการสมัครและเข้าใช้งาน**

**1. สำรองที่นั้งการอบรมผ่าน www.dst.co.th**

**ขั้นตอนการสำรองที่นั้ง**

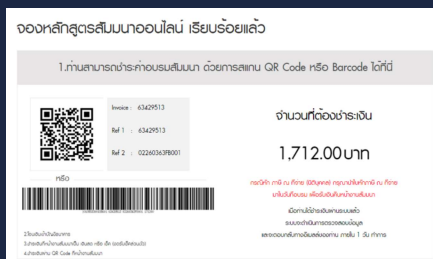
คลิกเพื่อลงทะเบียน

| วันที่ลงทะเบียน                | ประเภทการอบรม   | วันที่-เวลา | CPD | CPA | ค่าธรรมเนียม           | Booking                    |
|--------------------------------|---|-------------|-----|-----|------------------------|----------------------------|
| 13 ม.ค. 2563<br>09.00-12.30 น. | สัมมนาพิเศษ "วิธีการขอรับใบกำกับภาษีมูลค่าเพิ่ม (ภาษี 7%)"<br>ในรูปแบบ (e-Receipt) รูปแบบที่ 2 ของกรมสรรพากร และในรูปแบบ<br>กระดาษ (e-Receipt) : การขอใบกำกับภาษีมูลค่าเพิ่ม<br>ผ่านทาง Facebook LIVE (CPA ยังเข้ารับใบกำกับภาษี) |             | *   | *   | 800 บาท / 95 บาท / 856 | 1,200 บาท / 84 บาท / 1,284 |
| 13 ม.ค. 2563<br>13.00-16.30 น. | Case Studies ศึกษาจากกรณีศึกษาในหัวข้อ "ใบกำกับภาษีมูลค่าเพิ่ม<br>และการขอรับใบกำกับภาษีมูลค่าเพิ่ม" : การขอใบกำกับภาษีมูลค่าเพิ่ม<br>ผ่านทาง Facebook LIVE (CPA ยังเข้ารับใบกำกับภาษี)   |             | *   | *   | 800 บาท / 56 บาท / 856 | 1,200 บาท / 84 บาท / 1,284 |

เมื่อท่านลงทะเบียนเรียบร้อยแล้ว ท่านจะได้รับการยืนยันจาก  
e-mail : [seminar@dst.co.th](mailto:seminar@dst.co.th)

**2. ชำระเงิน (ผ่านระบบ QR CODE หรือโอนเงินผ่านธนาคาร) ก่อนวันอบรม**

**ขั้นตอนการชำระเงิน**



เมื่อท่านชำระเงินเรียบร้อยแล้ว \*\*เฉพาะกรณีโอนเงินผ่านธนาคาร  
กรุณาส่งหลักฐานการชำระเงิน มาที่ e-mail : [e-payment@dharma.co.th](mailto:e-payment@dharma.co.th)

**3. ยืนยันตัวตน (KYC) ทาง e-mail**

- ตรวจสอบข้อมูล และทำการแนบภาพถ่ายคู่บัตรประชาชน เพื่อยืนยันตัวตน  
ในการนับชั่วโมง

**แบบฟอร์มตัวอย่าง**

กรณขอกู้ผลการนับชั่วโมง

**ข้อมูลการนับชั่วโมง**  
สำหรับผู้ทำบัญชี/ผู้สอบบัญชีที่ต้องการเก็บชั่วโมง CPD

เลขที่บัตรประชาชน  
XXXXXXXXXXXX

นับชั่วโมงผู้ทำบัญชี (CPD)  
XXXXXXXXXXXX

นับชั่วโมงผู้สอบบัญชี (CPA)  
เลขที่ผู้สอบบัญชี

นับชั่วโมงผู้สอบบัญชีภาคีอากร (TA)  
เลขที่ผู้สอบบัญชีภาคีอากร

< ย้อนกลับ    > ต่อไป

กรณยืนยันตัวตน

**ยืนยันตัวตน**  
สำหรับผู้ทำบัญชี/ผู้สอบบัญชีที่ต้องการเก็บชั่วโมง CPD

อัปโหลดรูปถ่าย  
รูปถ่าย

กรุณาส่งภาพถ่ายบัตรประชาชนของคุณ ซึ่งถ่ายให้  
เห็นใบหน้าและข้อมูลของบัตรประชาชน (มีสีและขอบ  
ส่วนใดส่วนหนึ่งของบัตร, ภาพพื้นหลังหรือข้อมูล  
ส่วนอื่น ๆ ที่อาจบดบังข้อมูลของบัตรประชาชน)

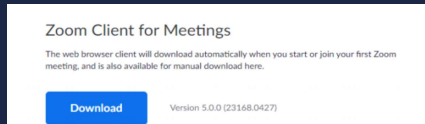
ข้าพเจ้ายืนยันและรับรองว่า ภาพที่  
ปรากฏคู่กับบัตรประชาชนเป็นบุคคล  
เดียวกับที่สมัครเข้ารับการอบรม และ  
ยินยอมให้บันทึก เผยแพร่ข้อมูล  
ภาพถ่าย/ภาพเคลื่อนไหวโฆษณาเข้ารับ  
การอบรม เพื่อใช้เป็นหลักฐานในการนำ  
ส่งให้กับสภาวิชาชีพบัญชีสำหรับการ  
นับชั่วโมงพัฒนาความรู้ต่อเนื่อง  
วิชาชีพ (CPD) โดยเก็บรักษาหลักฐาน  
เป็นระยะเวลา 1 ปี

< ย้อนกลับ    > บันทึก

**4. เมื่อทำการยืนยันตัวตน (KYC) เรียบร้อยแล้ว ระบบจะส่ง Link อบรม  
และเอกสารประกอบการสัมมนาทาง e-mail**

**เงื่อนไขการเข้าอบรม Online และการนับชั่วโมงผ่านโปรแกรม ZOOM**

- ผู้เข้าอบรมติดตั้งโปรแกรม Zoom Version ล่าสุด แล้วลงทะเบียน  
โปรแกรมให้พร้อมใช้งาน
- ติดตั้งโปรแกรมบน Computer PC และ Notebook  
(คลิกที่ลิงค์ URL <https://zoom.us/download> เลือก Download Zoom Client for Meetings)



- ติดตั้ง Application บน Smart Phone ผ่านระบบ ios และ Android



- การอบรมผ่านโปรแกรม ZOOM ควรติดตั้งโปรแกรมลงบนคอมพิวเตอร์  
หรือ โน้ตบุ๊กที่มีกล้อง โดยเชื่อมต่อระบบเครือข่ายอินเทอร์เน็ตความเร็ว  
ไม่ต่ำกว่า 10 Mbps เพื่อการอบรมที่มีประสิทธิภาพ
- กำหนดจำนวนผู้เข้าอบรม 1 ท่าน / 1 User
- ผู้เข้าอบรมต้องทำการยืนยันตัวตน (KYC)
- ผู้เข้าอบรมต้องเข้าห้องอบรมผ่านโปรแกรม Zoom ก่อนเวลาที่ระบุไว้  
อย่างน้อย 20 นาที
- ผู้เข้าอบรมต้องตั้งชื่อบัญชี ZOOM เป็นชื่อ-นามสกุลจริง ด้วยภาษาไทย  
ให้ตรงตามบัตรประชาชน
- ผู้เข้าอบรมต้องเปิดกล้องตลอดระยะเวลาการอบรม และไม่ควรกดออก  
จากโปรแกรม เนื่องจากสถาบันฯ จะทำการบันทึกเสียงและภาพเพื่อนำส่ง  
สภาวิชาชีพบัญชี
- เจ้าหน้าที่จะ Capture หน้าจอผู้เข้าอบรมทุกคน
  - \* หลักสูตร 3 ชั่วโมง Capture หน้าจอ 2 ช่วง  
ช่วงก่อนอบรม (09.00 น.) และสิ้นสุดการอบรม (12.15 น.)
  - \* หลักสูตร 6 ชั่วโมง Capture หน้าจอ 2 ช่วง  
ช่วงก่อนอบรม (09.00 น.) และสิ้นสุดการอบรม (16.30 น.)
- ผู้เข้าอบรมสามารถกดปุ่มยกมือ (Raise Hand) หรือพิมพ์ข้อความ  
ผ่านทางช่องแชทได้ในระหว่างอบรม
- หลักเกณฑ์การนับชั่วโมง CPD สำหรับผู้สอบบัญชีและผู้ทำบัญชีให้นับ  
ดังนี้
  - \* น้อยกว่า 30 นาที ไม่นับเป็นจำนวนชั่วโมง
  - \* 30 ถึง 59 นาที ให้นับเป็นครึ่งชั่วโมง
  - \* 60 นาที ให้นับเป็น 1 ชั่วโมง
- หนังสือรับรองจะจัดส่งให้ทาง e-mail ภายใน 3 วันทำการหลังเสร็จสิ้น  
การอบรม
- การพัฒนาความรู้ต่อเนื่องเป็นสิทธิส่วนบุคคล ต้องเข้าอบรมด้วยตนเอง  
เท่านั้น กรณีไม่ปฏิบัติตามเงื่อนไขข้างต้นจะไม่สามารถนับชั่วโมงได้

- ห้ามบันทึกภาพ วิดีโอ แชร์ หรือนำไปเผยแพร่ (สงวนลิขสิทธิ์) -