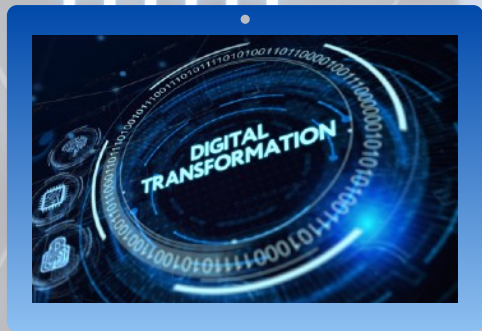


# Digital Transformation on Accounting Process

## ปรับระบบการทำงานบัญชีสู่บัญชีดิจิทัล

SCAN เพื่อจองสัมมนา



- การเตรียมระบบเอกสารและกระบวนการนำเข้าข้อมูลสู่รูปแบบอิเล็กทรอนิกส์
- ปรับเปลี่ยนการจัดเก็บเอกสารทางการบัญชีในรูปแบบดิจิทัล
- ตัวอย่างการใช้งานจริงของการเข้าสู่ระบบบัญชีดิจิทัล

### กำหนดการสัมมนา

วันศุกร์ที่ 23 สิงหาคม 2567

(เวลา 09.00 - 16.30 น.)

โรงแรมสวิสโฮเทล กรุงเทพฯ รัชดา

ถ.รัชดาภิเษก (สี่แยกห้วยขวาง)

(รถไฟฟ้าใต้ดิน MRT สถานีห้วยขวาง ทางออกที่ 2)

### อัตราค่าสัมมนา

สมาชิก (Tax, HR)

4,500 + VAT 315 = 4,815 บาท

บุคคลทั่วไป

5,200 + VAT 364 = 5,564 บาท

(รวมเอกสาร ค่ากาแฟ อาหารว่าง อาหารกลางวัน)

1. ความสำคัญของการวางระบบและจัดทำบัญชีในรูปแบบดิจิทัล
2. องค์ประกอบการวางระบบบัญชีในรูปแบบดิจิทัล (ระบบเอกสาร ระบบบัญชี และระบบรายงาน)
3. การจัดเตรียมระบบเอกสารก่อนเข้าสู่กระบวนการจัดทำบัญชีดิจิทัล
4. การแปลงเอกสารทางบัญชีจากรูปแบบกระดาษให้เป็นรูปแบบอิเล็กทรอนิกส์ (Paperless)
5. การจัดทำและบันทึกรายการทางบัญชีผ่าน Cloud Accounting Software
6. การเชื่อมต่องานบัญชีระบบเดิมกับระบบบัญชีดิจิทัล (API)
7. การจัดทำ e-Tax Invoice และการเชื่อมต่อกับธนาคาร
8. การจัดเก็บเอกสารและข้อมูลทางบัญชีในรูปแบบดิจิทัลอย่างเป็นระบบ
9. การแชร์ข้อมูลทางบัญชีเพื่อใช้งานร่วมกันอย่างมีประสิทธิภาพและปลอดภัย
10. การนำส่งงบการเงินผ่านทางอิเล็กทรอนิกส์ (e-Filing) ผ่านระบบบัญชีดิจิทัล
11. การจัดเตรียมเอกสารอิเล็กทรอนิกส์ก่อนผู้สอบบัญชีเข้าตรวจสอบ
12. ข้อควรระวังของการจัดทำบัญชีในรูปแบบดิจิทัล
13. Case Study ตัวอย่างการใช้งานจริงทั้งระบบ
14. คุณธรรม จริยธรรมและจรรยาบรรณ ของผู้ประกอบการวิชาชีพบัญชี

## วิทยากร : ดร.อริญญา นาคหลอ

- คณะทำงานโครงการส่งเสริมการประยุกต์ใช้ Accounting Software for SMEs สภาวิชาชีพบัญชี ในพระบรมราชูปถัมภ์
- อุปนายกสมาคม สมาคมนักงานบัญชีไทย
- อาจารย์ประจำวิทยาลัยบริหารธุรกิจนวัตกรรมและการบัญชี (CIBA) มหาวิทยาลัยธุรกิจบัณฑิต
- ที่ปรึกษาระบบสารสนเทศทางการบัญชี

ชำระค่าสัมมนาเป็น เงินสด หรือ เช็ค ส่งจ่ายในนาม บริษัท พิภพธรรมและสัมมนาธรรมนิติ จำกัด

178 อาคารธรรมนิติ ชั้น 4 ซอยเพิ่มทรัพย์ (ประชาชื่น 20) ถ.ประชาชื่น แขวงบางซื่อ เขตบางซื่อ กรุงเทพฯ 10800

เลขประจำตัวผู้เสียภาษี 010-553-300-1556 (สำนักงานใหญ่) (กรณีไม่มีหนังสือรับรองหัก ณ ที่จ่าย ต้องชำระเต็มจำนวน) **งดรับเช็คส่วนตัว**

**ยิ่งอบรมมาก ยิ่งเสียภาษีน้อย ค่าอบรมสามารถลงรายจ่ายได้เพิ่มขึ้นถึง 200%**

ท่านสามารถดูรายละเอียดเพิ่มเติมได้ที่ [www.dst.co.th](http://www.dst.co.th) และสำรองที่นั่งได้ที่ Tel 02-555-0700 กด 1